



Panasonics højeffektive luftgardin med DX-spole, tilsluttet PACi- eller ECOi-systemer

- Supereffektiv med ny EC-ventilatormotor (40 % lavere driftsomkostninger sammenlignet med en almindelig AC-ventilatormotor)
- Nem rengøring og vedligeholdelse
- Kan tilsluttes Panasonics PACi- eller ECOi-system
- Indbygget afløb til køledrift
- Standard- og Jet Flow-luftgardiner kan styres via Panasonics udvalg af fjernbetjeninger med adgang til internettet

Den nye ventilatormotor giver en driftsbesparelse på 40 % sammenlignet med en almindelig AC-ventilatormotor. Med luftgardiner, der er i drift i mere end 12 timer om dagen, kan dette føre til væsentlige besparelser



Nem
styring
med BMS
TILSLUTNING

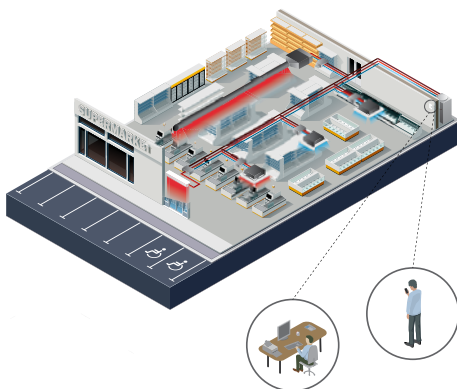
Da styreindgangens indgang er integreret i indendørsenheden, er det nemt at tilslutte varmepumpen og styre dit klimaanlæg.

Luftgardin med DX-fordamper Jet Flow OG Standard Flow

Panasonics udvalg af luftgardiner er designet til problemfri drift og effektiv ydeevne. Luftgardinerne giver en kontinuerlig luftstrøm, som blæses fra den øverste til den nederste del af en døråbning og skaber en barriere, som mennesker og varer kan komme igennem, uden at luften gør det. Vores luftgardiner, der kan tilsluttes både PACi- og VRF-systemer, er designede til at forbedre energieffektiviteten, minimere bygningens varmetab, samtidig med at butikkerne kan lade dørene stå åbne for at lokke kunderne ind.

Intelligent drift

Vores luftgardiner kombinerer luftstrøm med henholdsvis varme- og køleteknik for at garantere optimal komfort og energieffektivitet og samtidig skabe en effektiv barriere mellem indendørs- og udendørsmiljøer. Design og installation er vigtigt for en korrekt højde- og temperaturindstilling i forhold til at opnå optimal ydeevne. Vores luftgardiner er designet til at opfylde kravene hos detailhandlerne samt de kommercielle og industrielle markeder.



Internetstyring

En app, der kan hentes til din tablet eller smartphone eller via internettet, og som giver dig mulighed for at styre og betjene systemet på afstand. Andre tilgængelige ejendomssystemer kan også integreres ved hjælp af andre Panasonic-grænseflader.

Højeffektiv varmeeffekt

Den kombinerede luftstrøm, der har en meget lav induktionsfaktor (blandingsfaktor), kan transportere den valgte indledende temperatureffekt over lange afstande og når gulvområdet, mens den stadig har rumtemperatur. Dette er nødvendigt for at undgå nedkøling af indendørsmiljøet. Luftgardinerne fås i forskellige længder og passer til behov mellem 1 til 2,5 m. Begge luftgardiner har udgangsgitre, som kan tilpasses i fem forskellige positioner. Jet Flow-modellen kan installeres op til en højde på 3,5 m og Standard-modellen op til 3,0 m. Udgangsgitteret kan nemt justeres i fem forskellige positioner, så det overholder forskellige installationskrav, og der kan opnås adgang til luftfilteret uden specialværktøj.

* Med U-100PE1E5 på en PAW-20PAIRC-MS.

Højeffektiv luftgardin tilsluttet VRF-systemet. Ventilatormotor, der giver nem drift og god ydeevne. "Plug-&Play"-installation. 2 typer luftstrøm: Jet-Flow og Standard. Ventilatorstandarden for 2015 fås allerede i dag. Nem at rengøre og vedligeholde

KOMFORT

- Nemt at styre luftstrømmen med hjælp af manuelle deflektorer (Jet-Flow)

NEM AT BRUGE

- Hastighedsvælgere (high og low) direkte på enheden

NEM AT INSTALLERE OG VEDLIGEHOLDE

- Nem installation
- Kompakt format gør installation og placering (Jet-Flow) nemt
- Nem at rengøre uden at skulle åbne enheden

Teknisk fokus

- Spar op til 40 % på energiomkostningerne ved at bruge integreret EC-ventilationsteknologi (højere virkningsgrad end almindelige AC-ventilatorer, blød start og længere levetid)
- Luftgardiner i tre forskellige længder – Jet-Flow, fra 1 til 2 m, og luftgardiner i to længder – Standard, 1 og 2 m
- Installationshøjde op til 3,5 m (Jet-Flow) og 3,0 m (Standard)
- Udgangsgitre kan tilpasses i fem forskellige længder, så de overholder forskellige krav til indendørs- og udendørsinstallation (Jet-Flow)
- Styring med Panasonics fjernbetjeningsystem (valgfrit)
- Direkte integration med ejendomssystem med valgfri Panasonic-grænseflade
- Afløb inkluderet for køledrift

Hvordan fungerer det?

Stillestående luft fra rummet suges ind og ledes ud i nærheden af døren. Dette skaber en "luftvirvel", som afskærmer dørrummet og blandes med den kligere indkommende luft. Luften vender derefter væk fra døren og tilbage i rummet i retning af luftindsugningen, hvor den suges delvist tilbage igen.



HK	4				6				8				14				4				8																																																			
	PAW-10EAIRC-MJ				PAW-15EAIRC-MJ				PAW-20EAIRC-MJ				PAW-25EAIRC-MJ				PAW-10EAIRC-MS				PAW-20EAIRC-MS																																																			
Luftstrømstype	Jet-flow																Standard																																																							
Luftstrømmens rækkevidde (A)	m																1,0								2,0																																															
Luftstrøm	Høj / Middel / Lav																1.800 / 1.500 / 1.200								2.700 / 2.300 / 1.900								3.600 / 3.000 / 2.500								4.500 / 3.800 / 3.100								1.800 / 1.500 / 1.200								2.700 / 2.300 / 1.900															
Kølekapacitet Nominel ¹	kW																9,2								17,5								23,1								29,5								24,4								9,2								17,5							
Nominel varmekapacitet	kW																11,4								25,0								31,5								39,5								31,5								11,4								31,5							
Varmeeffekt med luft ved 20 °C, udgående luft 40 °C / 35 °C / 30 °C	kW																11,9 / 8,9 / 5,9								17,9 / 13,4 / 8,9								23,9 / 17,9 / 11,9								29,9 / 22,4 / 14,9								11,9 / 8,9 / 5,9								17,9 / 13,4 / 8,9															
Maks. installationshøjde	God/Normal/Dårlig																3,5 / 3,1 / 2,7								3,5 / 3,1 / 2,7								3,5 / 3,1 / 2,7								3,5 / 3,1 / 2,7								3,0 / 2,7 / 2,4								3,0 / 2,7 / 2,4															
Ventilator	230V / 50Hz / 1 / N / PE																230V / 50Hz / 1 / N / PE								230V / 50Hz / 1 / N / PE								230V / 50Hz / 1 / N / PE								230V / 50Hz / 1 / N / PE								230V / 50Hz / 1 / N / PE																							
Ventilatorstype	EC																EC								EC								EC								EC								EC																							
Strømsstyrke	Høj / Middel / Lav																A								2,1 / 0,8 / 0,3								2,8 / 1,1 / 0,4								4,2 / 1,6 / 0,6								4,9 / 1,9 / 0,7								2,1 / 0,8 / 0,3								4,2 / 1,6 / 0,6							
Elforbrug	Høj / Middel / Lav																kW								0,44 / 0,17 / 0,06								0,59 / 0,23 / 0,08								0,89 / 0,34 / 0,12								1,03 / 0,4 / 0,14								0,44 / 0,17 / 0,06								0,89 / 0,34 / 0,12							
Målt	B x H x D																mm / kg								1.210 x 260 x 590 / 70								1.710 x 260 x 590 / 100								2.210 x 260 x 590 / 138								2.710 x 260 x 590 / 160								1.210 x 260 x 490 / 60								2.210 x 260 x 490 / 128							
PACi Elite med luft ud 40 °C	U-100PE1E5/8																U-140PE1E5/8								U-200PE1E8								—								U-100PE1E5/8								U-140PE1E5/8																							
PACi Standard med luft ud 40 °C	U-100PEY1E5/8																—								—								—								U-100PEY1E5/8								—																							
PACi Elite med luft ud 35 °C	U-71PE1E5/8																U-100PE1E5/8								U-140PE1E5/8								—								U-71PE1E5/8								U-100PE1E5/8																							
PACi Standard med luft ud 35 °C	U-100PEY1E5/8																U-100PEY1E5/8								—								—								U-100PEY1E5/8								U-100PEY1E5/8																							
PACi Elite med luft ud 30 °C	U-50PE1E5																U-100PE1E5/8								U-100PE1E5/8								—								U-50PE1E5								U-100PE1E5/8																							
PACi Standard med luft ud 30 °C	U-60PEY1E5																U-100PEY1E5/8								U-100PEY1E5/8								—								U-60PEY1E5								U-100PEY1E5/8																							
Mini ECOi med luft ud 40 °C	U-4LE1E5/8																U-6LE1E5/8								—								—								U-4LE1E5/8								U-6LE1E5/8																							
Mini ECOi med luft ud 35 °C	U-4LE1E5/8																U-4LE1E5/8								U-6LE1E5/8								—								U-4LE1E5/8								U-4LE1E5/8																							
Mini ECOi med luft ud 30 °C	U-4LE1E5/8																U-4LE1E5/8								U-4LE1E5/8								U-5LE1E5/8								U-4LE1E5/8								U-4LE1E5/8																							
ECOi med luft ud 40 °C	Alle modeller																Alle modeller								Alle modeller								Alle modeller								Alle modeller								Alle modeller																							
ECOi med luft ud 30 °C eller 35 °C	Alle modeller																Alle modeller								Alle modeller								Alle modeller								Alle modeller								Alle modeller																							
GHP alle temperaturer	Alle modeller																Alle modeller								Alle modeller								Alle modeller								Alle modeller								Alle modeller																							

Alle kombinationer under nominelle forhold: Varmedrift udendørs +7 °C DB/+6 °C WB indendørs +20 °C DB. Ved lavere udetemperaturer kan der være behov for en udendørsenhed med højere kapacitet. 1) Nominelle forhold for køledrift udendørs +35 °C DB indendørs +27 °C DB/+19 °C WB, udløbstemperatur² 16 °C.

Tilbehør



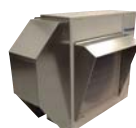
PAW-GRDSTD40
Stativ for montering af PACi 400 mm højde, 900 mm længde, 400 mm bredde



PAW-WTRAY
Galvaniseret drypbakke for monteringsstativ med 4m varmekabel og termostat funktion.



PAW-GRDBSE20
Montagefodder SBE 200 mm højde, 600 mm lange



PAW-WPH7
Vind og vejr beskyttelse for U-50PE1E5



PAW-WPH8
Vind og vejr beskyttelse for U-200PE1E8 og U-250PE1E8

PAW-WPH9
Vind og vejr beskyttelse for U-60PE1E5, U-71PE1E5/8, U-100PEY1E5/8, U-125PEY1E5/8

PAW-WPH10
Vind og vejr beskyttelse for U-100PE1E5/8, U-125PE1E5/8, U-140PE1E5/8, U-140PEY1E8



PAW-PACR3
PCB til server installation hvor sikkerhed er alt afgørende



www.aircon.panasonic.dk
blog.panasonicnordic.com/da
facebook.com/panasonicdanmarkvarmepumper

Panasonic Nordic, filial af Panasonic Marketing Europe GmbH, Germany
Telefonvågen 26, 126 26 Hägersten, SVERIGE // Telefon: +46 8 680 26 00

heating & cooling solutions